

## SAVE Vėdinimo įrenginiai

### Gaivus ir švarus oras kiekvienuose namuose

[Daugiau informacijos rasite mūsų internetiniame kataloge.](#)



#### Išlaisvinkite dar didesnę efektyvumą

SAVE AHU turi skirtingus šildymo ir vėsinimo rekuperacijos metodus. Tai leidžia dar labiau padidinti įrenginių energijos vartojimo efektyvumą, kad ir kur jie būtų sumontuoti.

#### Našumas, kuriuo galite pasikliauti

Mūsų šilumokaičių sistemos automatiškai reguliuoja šilumos ir (arba) vėsos atkūrimą ir turi automatinio atitirpinimo funkcijas. Jūsų SAVE AHU palaikys komfortą viduje, kad ir koks oras būtų lauke.

#### Dideliems ir mažiems pastatams

Nesvarbu, ar statote naują namą, ar renovuojate daugiabutį, SAVE oro valdymo įrenginiai puikiai tinka bet kokioms patalpoms iki 550 m<sup>2</sup> ploto.

#### Pirmiausia sveikata ir sauga

SAVE oro valdymo įrenginiai yra sertifikuoti "Eurovent" ir atitinka ErP reikalavimus, juos lengva prižiūrėti. Taigi galite atsipalaiduoti - žinodami, kad oras, kuriuo kvėpuojate, yra švarus ir grynas.

#### Pilnas valdymas iš bet kurios vietos

Visuose SAVE įrenginiuose yra SAVE Control - kelios, lengvai naudojamos sąsajos, leidžiančios bendrauti su AHU, kad ir kur būtumėte.

## Certifications



Passive House Institute Certified Component



Eurovent Certified Performance

## Techniniai parametrai

| Įrenginys                 |                |    |
|---------------------------|----------------|----|
| Dažnis                    | 50; 60         | Hz |
| Nominali įtampa           | 230            | V  |
| Fazės                     | 1~             |    |
| Rekomenduojamas saugiklis | 10 A           |    |
| Apsaugos klasė            | IP24           |    |
| Valdymo tipas             | Tolygus        |    |
| Produkto tipas            | Rekuperatorius |    |
| Temperatūra               | -20 į 40       | °C |

## Pirminis pašildytuvas

|                                       |   |    |
|---------------------------------------|---|----|
| Tiekiamas galingumas, šildymo sekcija | 1 | kW |
|---------------------------------------|---|----|

## Tiekiamo oro ventiliatorius

|   |    |   |
|---|----|---|
| El. galia (P1), tiekiamo oro ventiliatorius | 81 | W |
|---|----|---|

## Tiekiamo oro filtras

|                     |          |  |
|---------------------|----------|--|
| Oro tiekimo filtras | ePM1 60% |  |
|---------------------|----------|--|

## Ištraukiamo oro filtras

|                        |           |  |
|------------------------|-----------|--|
| Oro ištraukimo filtras | ePM10 60% |  |
|------------------------|-----------|--|

## Šilumokaitis

|                  |                  |  |
|------------------|------------------|--|
| Rotoriaus pavara | Kintamas greitis |  |
|------------------|------------------|--|

|              |           |  |
|--------------|-----------|--|
| Šilumokaitis | Rotacinis |  |
|--------------|-----------|--|

## Ištraukiamo oro ventiliatorius

|  |    |   |
|--|----|---|
| El. galia (P1), ištraukiamo oro ventiliatorius | 81 | W |
|--|----|---|

## Kita

|                          |                          |  |
|--------------------------|--------------------------|--|
| Ventiliatoriaus valdymas | Tolygus įtampos valdymas |  |
|--------------------------|--------------------------|--|

|                  |            |  |
|------------------|------------|--|
| Monatavimo tipas | Vertikalus |  |
|------------------|------------|--|

|                  |       |  |
|------------------|-------|--|
| Oro tiekimo pusė | Kairė |  |
|------------------|-------|--|

## Spalvotas korpusas

|                    |        |  |
|--------------------|--------|--|
| Spalvotas korpusas | Baltas |  |
|--------------------|--------|--|

|                     |          |  |
|---------------------|----------|--|
| Korpuso spalva, RAL | RAL 9010 |  |
|---------------------|----------|--|

Išmatavimai ir svoriai

Svoris 56 kg

ErP

Bazinio įrenginio energetinė klasė A

Bazinio įrenginio su priedais energetinė klasė A

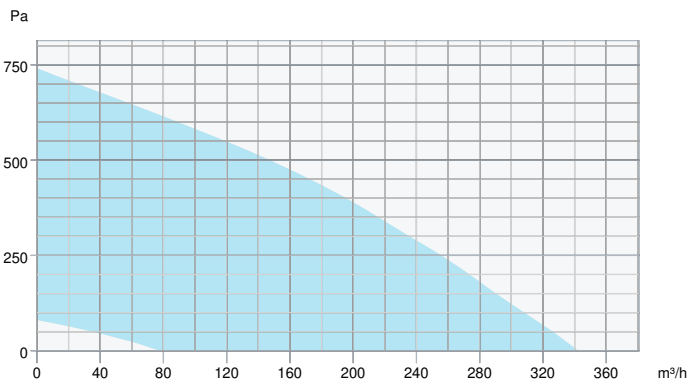
ErP atitiktis ErP 2018; ErP 2016

## Ekspl. savybės

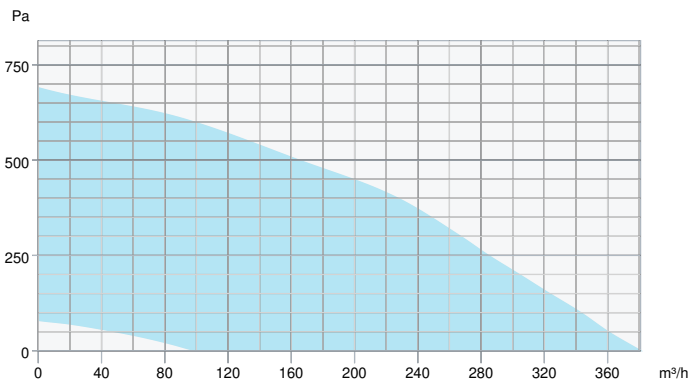
⚠ Rekomenduojamas didelis oro srautas yra už leistino diapazono

⚠ Rekomenduojamas mažas oro srautas yra už leistino diapazono

### Tiekimo - Našumo kreivės



### Ištraukimas - Našumo kreivės



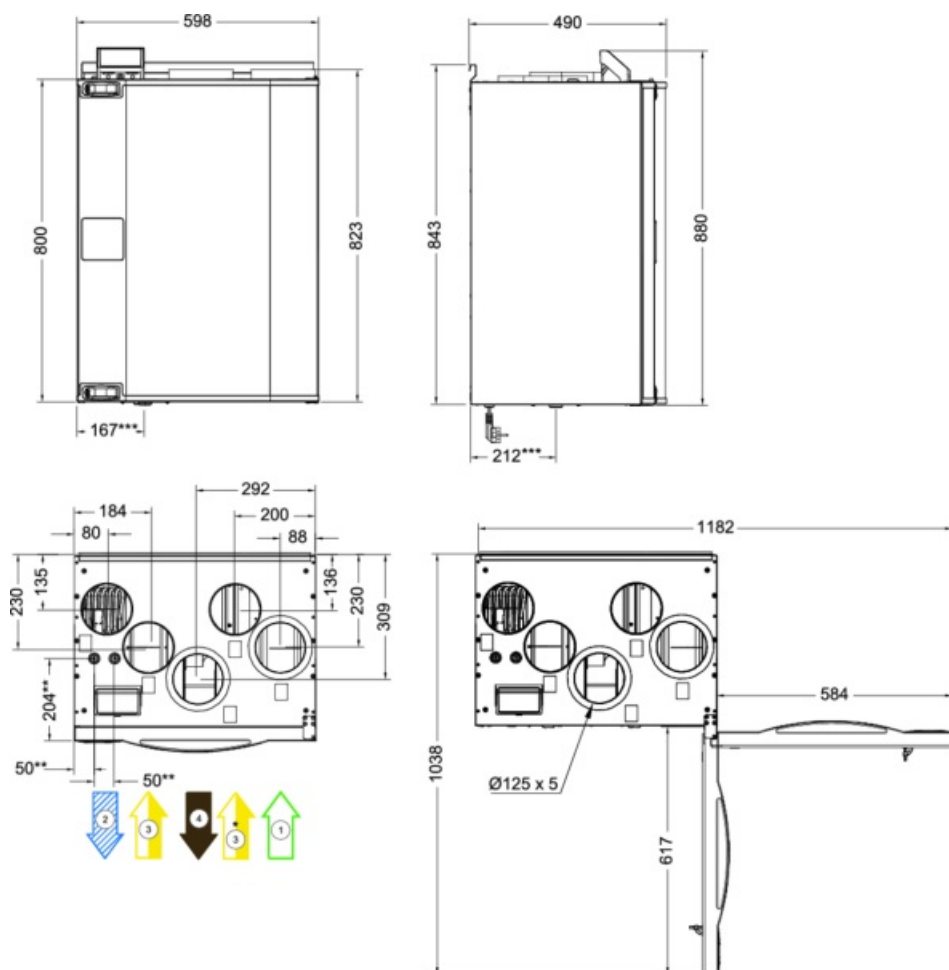
| Vienetas                                    | Tiekimo | Ištraukimas             |
|---|---------|-------------------------|
| Oro tankis                                  |         | 1,204 kg/m <sup>3</sup> |
| Tiekiamo oro temperatūra                    |         | -20,0 °C                |
| <b>Garso slėgio lygis (aidėjimo laukas)</b> |         | <b>Iš viso</b>          |

## Eco Design

| Produktas             |                        |                         |
|-----------------------|------------------------|-------------------------|
| Prekinis pavadinimas  | Systemair              |                         |
| Produkto pavadinimas  | SAVE VTR 250/B L 1000W |                         |
| Standartinis vienetas |                        |                         |
| ErP laikymasis        | 2018                   |                         |
| SEC vidutinis         | -35,6                  | kWh/(m <sup>2</sup> .a) |
| SEC šaltas            | -77,5                  | kWh/(m <sup>2</sup> .a) |
| SEC šiltas            | -11,5                  | kWh/(m <sup>2</sup> .a) |
| SEC klasė             | A                      |                         |
| Įrenginio tipas       | RVU                    |                         |
| Įrenginio tipas       | BVU                    |                         |
| Pavara                | Integruotas VSD        |                         |
| Šilumogražio tipas    | Regeneracinis          |                         |
| Temperatūros santykis | 81                     | %                       |
| qv maks.              | 307                    | m <sup>3</sup> /h       |
| P maks.               | 167                    | W                       |
| Garso galia (LwA)     | 38                     | dB(A)                   |
| qv nuroda             | 0,06                   | m <sup>3</sup> /s       |
| Ps nuroda             | 50                     | Pa                      |
| Savitoji įėjimo galia | 0,367                  | W/(m <sup>3</sup> /h)   |
| Valdiklio faktorius   | 0,85                   |                         |
| ĮVAIRŪS               | 1,1                    |                         |
| x-vertė               | 2                      |                         |
| Išorinis nuotėkis     | 3                      | %                       |
| Vidinis nuotekis      | Netaikoma              |                         |
| Pernešimas            | 4                      | %                       |
| Produkto tipas        | RAHU/AARE              |                         |
| AEC vidutinis         | 332                    | kWh                     |
| AEC šaltas            | 332                    | kWh                     |
| AEC karštas           | 332                    | kWh                     |
| AHS vidutinis         | 4 386                  | kWh/a                   |
| AHS šaltas            | 8 580                  | kWh/a                   |
| AHS karštas           | 1 983                  | kWh/a                   |

| Įrenginiai su vietiniu valdymu |                 |                         |
|--------------------------------|-----------------|-------------------------|
| ErP laikymasis                 | 2018            |                         |
| SEC vidutinis                  | -40,2           | kWh/(m <sup>2</sup> .a) |
| SEC šaltas                     | -83,3           | kWh/(m <sup>2</sup> .a) |
| SEC šiltas                     | -15,5           | kWh/(m <sup>2</sup> .a) |
| SEC klasė                      | A               |                         |
| Įrenginio tipas                | RVU             |                         |
| Įrenginio tipas                | BVU             |                         |
| Pavara                         | Integruotas VSD |                         |
| Šilumogražio tipas             | Regeneracinis   |                         |
| Temperatūros santykis          | 81              | %                       |
| qv maks.                       | 307             | m <sup>3</sup> /h       |
| P maks.                        | 167             | W                       |
| Garso galia (LwA)              | 38              | dB(A)                   |
| qv nuoroda                     | 0,06            | m <sup>3</sup> /s       |
| Ps nuoroda                     | 50              | Pa                      |
| Savitoji įėjimo galia          | 0,367           | W/(m <sup>3</sup> /h)   |
| Valdiklio faktorius            | 0,65            |                         |
| ĮVAIRŪS                        | 1,1             |                         |
| x-vertė                        | 2               |                         |
| Išorinis nuotėkis              | 3               | %                       |
| Vidinis nuotekis               | Netaikoma       |                         |
| Pernešimas                     | 4               | %                       |
| Produkto tipas                 | RAHU/AARE       |                         |
| AEC vidutinis                  | 195             | kWh                     |
| AEC šaltas                     | 194             | kWh                     |
| AEC karštas                    | 194             | kWh                     |
| AHS vidutinis                  | 4 507           | kWh/a                   |
| AHS šaltas                     | 8 817           | kWh/a                   |
| AHS karštas                    | 2 038           | kWh/a                   |

Matmenys



\* Gartraukio jungtis

\*\* Vandens baterijos jungtis

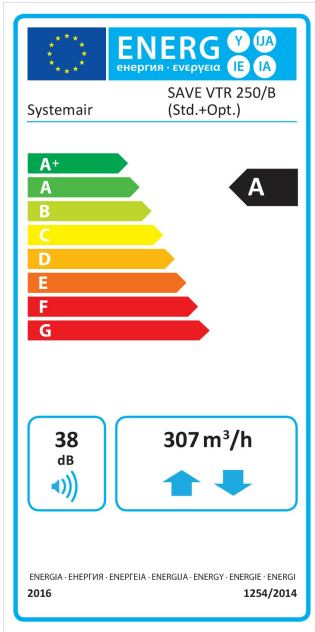
\*\*\* Drenažo jungtis



- 1 Lauko oras
- 2 Tiekiamas oras
- 3 Ištraukiamas oras
- 4 Šalinamas oras

## Energetinės klasės lentelė

### Bazinio įrenginio energetinė klasė



## Priedai

- BF VTR 250 OPT kit 1 (145779)
- SAVE CONNECT (323606)
- SAVE LIGHT Black (319119)
- SAVE TOUCH Black (138078)
- CB heater connection kit 1 ~ (142852)
- Pressure guard with pitot tube (212987)
- PTC - DN125 - 0.8 kW (215132)
- RMK (153549)
- SAVE Wall Mounted Kit (140736)
- Systemair-E CO2 RH Temperature (211522)
- VAV/CAV conversion kit (140777)
- CB 125-0,6 230V/1 kanal. šild. (5289)
- CB 125-1,8 230V/1 kanal. šild. (5377)
- CEC Cable w/plug 15m (306594)
- CWK 125-3-2,5 kanal. auš. (30021)
- FK 125 apkaba (1608)
- LDC 125-900 triukšmo slop. (5191)
- RS-24V (159484)
- VBC 125-2 vand. kaloriferis (5457)
- 602-10/B Cookerhood S.Steel (47562)
- 722-10/B TENDER Wall 600 steel (78976)
- 722-10/B TENDER Wall 900 steel (78977)
- 762-10/B OPAL Wall 900 steel (78971)
- 782-10/B STIL Wall 600 steel (78973)
- 792-10/B STIL Free 900 steel (78975)
- Ceiling Mounting kit VTR250R (151641)
- CVVX 125 Combi grille, black (26421)
- Duct Cover White VTR 250/B (156360)
- jungtis Ø 125/1,0 (2556)
- MONOLIT - B White (326800)
- RVAZ4 24A Pavara 0-10V (9862)
- TUNE-R-125-3-M1 (311938)
- TUNE-R-125-3-M4 (311968)
- Water coil SAVE VTR 250/B (156370)
- ZTR 15-0,6 trieigis vožt. (6573)
- ZTV 15-0,6 dvieigis vožt. (6571)
- BF VTR 250 STD kit (145923)
- SAVE CONNECT 2.0 (399999)
- SAVE LIGHT White (319118)
- SAVE TOUCH White (138077)
- jutiklis/IR24-P (6995)
- PSS20 transformatorius 24V (202692)
- PTC - DN125 - 1.2 kW (215133)
- RMK-T (153548)
- Systemair-1 CO2 duct sensor (14906)
- Systemair-E CO2 sensor (14904)
- VBC 125-3 vand. kaloriferis (9839)
- CB 125-1,2 230V/1 kanal. šild. (5290)
- CEC Cable w/plug 12m (24782)
- CEC Cable w/plug 6m (24783)
- Duct sensor -30-70C (211524)
- LDC 125-600 triukšmo slop. (5190)
- Plastic Drainage kit (146077)
- Surface sensor -30-150C (211523)
- 392-10/B Slimline White (77265)
- 602-10/B Cookerhood White (47561)
- 722-10/B TENDER Wall 600 white (78978)
- 762-10/B OPAL Wall 600 steel (78970)
- 772-10/B OPAL Free 900 steel (78972)
- 782-10/B STIL Wall 900 steel (78974)
- Ceiling Mounting kit VTR250L (151640)
- CLASSIC - B White (326802)
- CVVX 125 Combi grille, white (26422)
- Flowgrid 190 mm kit (151642)
- MONOLIT - B S.Steel (326801)
- Room sensor 0-50C (211525)
- SPI-125 C Iris Sklendė (6751)
- TUNE-R-125-3-M2 (311948)
- TUNE-R-125-3-M5 (311978)
- ZTR 15-0,4 trieigis vožt. (9670)
- ZTV 15-0,4 dvieigis vožt. (9829)

## Dokumentai

- Control panel installation quick guide
- Disassembly guide
- Energy label placement quick guide
- Modbus variable list
- SAVE CONNECT instrukcija
- SAVE\_VTR\_250B\_INSTALLATION\_LT\_V01.PDF
- SAVE\_VTR\_250B\_SERVICE\_AND\_ACCESSORIES\_INSTALLATION\_LT\_V1.PDF
- SAVE\_VTR\_250B\_USER\_MANUAL\_LT\_V01.PDF
- Certificate Passive House Institute - SAVE VTR 250
- Eurovent Certification Diploma
- Commissioning record
- Technical fiche
- Schematic layout and description of components
- Electrical diagrams for accessories
- Wiring diagram